

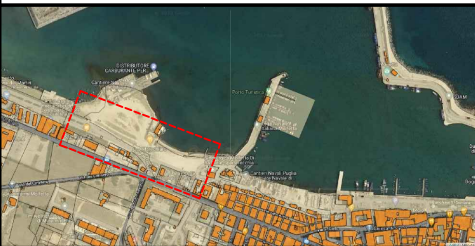


# Comune di Molfetta

Settore Innovazione Servizi Cittadini e Imprese  
U.O. Commercio

**Fg. 55 NCEU**



**Posizionamento Stalli Festa Patronale**  
**Schema Planimetrico Località Secca dei Pali**  
**Scala 1:20**



Il Dirigente Innovazione servizi cittadini e imprese: dott. Vincenzo la Porgola

**Tav.01.01 agg. 2024**

### LEGENDA:

-  Stallo 10,00 ml x 4,00 ml
-  Varco Carrabile Residenti 10,00 ml x 3,00 ml

